

Hlavní přednosti řady WF / MF

Mechanicky uzavřená regulační smyčka zajišťuje konstantní směs plynu a vzduchu v celém regulačním rozsahu.

Změny výkonu se ovládají jediným nastavovacím knoflíkem v mechanické ovládací skříni, což minimalizuje možnost nesprávného ovládání. Průtokoměry s proměnnou plochou umožňují přesné nastavení a opakovatelnost procesních parametrů.

Zejména u výrobních linek, které zpracovávají širokou škálu produktů a používají individuální procesní parametry pro předúpravu, se použití takového systému doporučuje pouze v omezené míře.

Výměna signálů s nadřazeným řídicím systémem zahrnuje všechny relevantní stavové zprávy, jako jsou provozní média vzduch a plyn, monitorování plamene, poruchy, externí spuštění a externí reset. Kromě toho je tento systém vybaven 2kanálovým obvodem nouzového zastavení pro bezpečnostní propojení do výrobních linek.

U tohoto typu systému nejsou možné textové zprávy o aktuálním průtoku vzduchu a plynu, externí předvolba nastavení plamene pro změnu produktů ani alarmové zprávy o mezích tolerance procesních parametrů.

Přívod vzduchu může být zajištěn stlačeným vzduchem (WF) nebo vestavěným ventilátorem spalovacího vzduchu (MF).

Zásobování plynem pomocí běžně dostupných topných plynů, jako je zemní plyn nebo propan. Každý

systém je doprovázen prohlášením výrobce ve smyslu směrnice ES 2006/42/ES, příloha II B, pro nedokončené stroje a umožňuje shodu s CE celé výrobní linky, ve které se plamen používá.

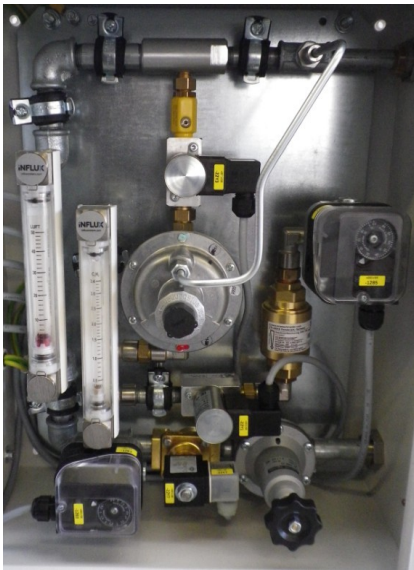
Systémy předúpravy plamenem řady WF a MF mohou být konstruovány jako systémy s jedním hořákem nebo jako systémy předúpravy plamenem s více hořáky.

Volitelně jsou k dispozici systémy splňující normy UL / NFPA / CSA.

Rozsahy výkonu řad WF a MF jsou rozděleny následovně:

Verze	Topný výkon	Verze se stlačeným vzduchem	Verze s integrovaným ventilátorem	Externí modulace výkonu	Kombinovaná pracovní šířka, která má být dodána s tímto systémem
WF 05-1	3,25 kW	X	-	-	50
WF 10-1 / MF 10-1FC	6,5 kW	X	X	X	100
WF 20-1 / MF20-1FC	13 kW	X	X	X	200
WF 40-1 / MF40-1FC	26 kW	X	X	X	400
WF60-1 / MF60-1	39 kW	X	X	X	600
WF75-1 / MF75-1FC	50 kW	X	X	X	750

*- Ovládání hořáku s integrovaným ventilátorem spalovacího vzduchu umožňuje externí řízení výkonu pomocí signálu 0–10 V.



Hlavní přednosti řady EF

Přesné řízení poměru vzduch/plyn a absolutních průtoků pomocí měření hmotnostního průtoku. Trvalé měření a monitorování skutečných hodnot průtoku vzduchu a plynu v reálném čase. Trvalé monitorování procesu v souladu s normou DIN/EN 9000 ff.

Zadávání procesních nastavených hodnot přes vstupy HMI nebo přes rozhraní nadřazeného systému umožňuje využití specifických individuálních procesních parametrů pro jednotlivé díly v procesu předúpravy.

Nastavitelné tolerance pro průtok vzduchu a plynu s generováním alarmových zpráv pro úplné sledování procesu ve výrobním řetězci.

Propojení sběrnici Profinet na palubě umožňuje úplný sběr procesních dat pro citlivé procesy a čtení parametrů pro ukládání dat MES pomocí nadřazeného řídicího systému.

Není nutné provádět ruční nastavení ani kalibraci.

Plynové napájení pomocí běžně dostupných topných plynů, jako je zemní plyn nebo propan. Napájení vzduchem může být zajištěno stlačeným vzduchem nebo vestavěným ventilátorem spalovacího vzduchu.

Standardní rozhraní pro připojení k externím řídicím jednotkám, diskrétní a jako připojení Profinet-Fieldbus na palubě.

Každý systém je doprovázen prohlášením výrobce ve smyslu směrnice ES 2006/42/ES, příloha II B, pro nedokončené stroje a umožňuje shodu s CE celé výrobní linky, ve které se plamen používá.

Volitelně jsou k dispozici systémy splňující normy UL / NFPA / CSA.

Verze	Topný výkon	Verze se stlačeným vzduchem	Verze s integrovaným ventilátorem	Externí modulace výkonu	Kombinovaná pracovní šířka dodávaná s tímto systémem
EF 05-1	3,25 kW	X	-	X	50
EF 10-1 / EF 10-1FC	6,5 kW	X	X	X	100
EF 20-1 / EF20-1FC	13 kW	X	X	X	200
EF 40-1 / EF40-1FC	26 kW	X	X	X	400 mm
EF 60-1 / EF60-1	39 kW	X	X	X	600 mm
EF 75-1 / EF75-1FC	50 kW	X	X	X	750

